

**Dessin en
Direct**



Le Conseil Régional
des Personnes Accueillies / Accompagnées

OCCITANIE

Plénière du Conseil Régional des Personnes Accompagnées d'Occitanie

Recueil des dessins réalisés au centre social Jean Montsarrat
du Viguier, Carcassonne, le 14/12/21

Les droits d'utilisation des dessins sont réservés au CRPA Conseil Régional des Personnes Accompagnées d'Occitanie, dans le cadre de la communication sur l'événement. (c) Sylvain Pongj, auteur, tous droits réservés.

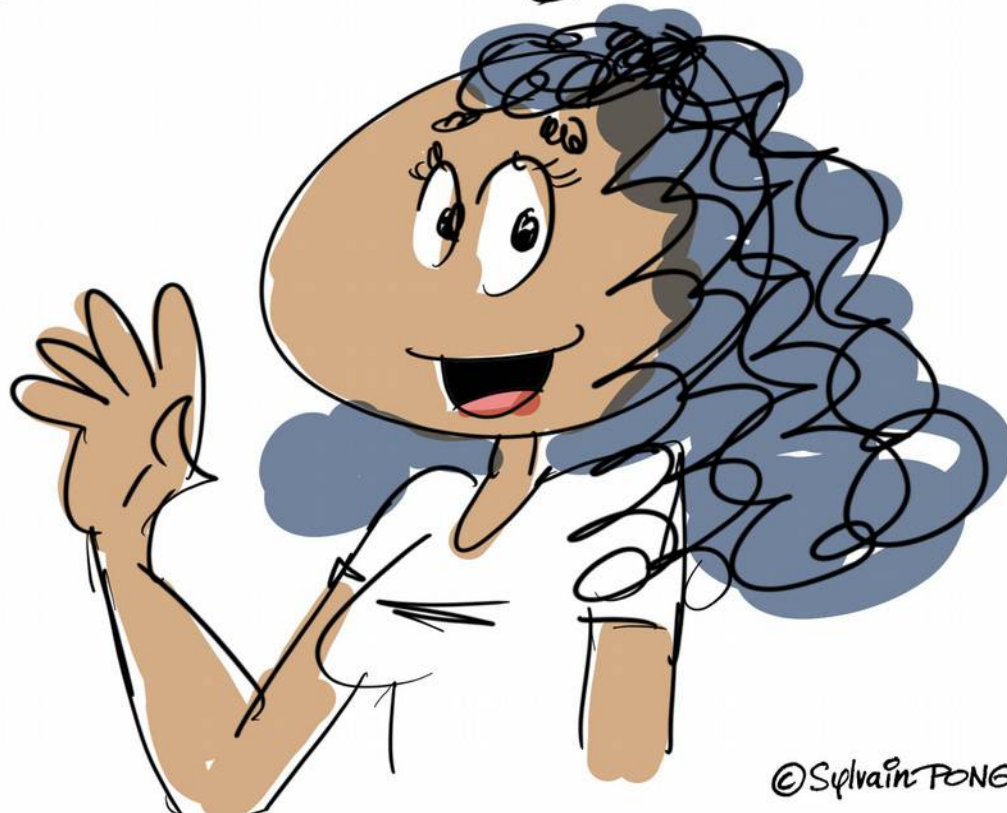
A solid orange vertical bar is positioned on the left side of the slide, extending from the top to the bottom.

Accueil des participants

14
DEC
21

Pénultième CRPA OCCITANIE

Bienvenue!



© Sylvain PONGE 01-38

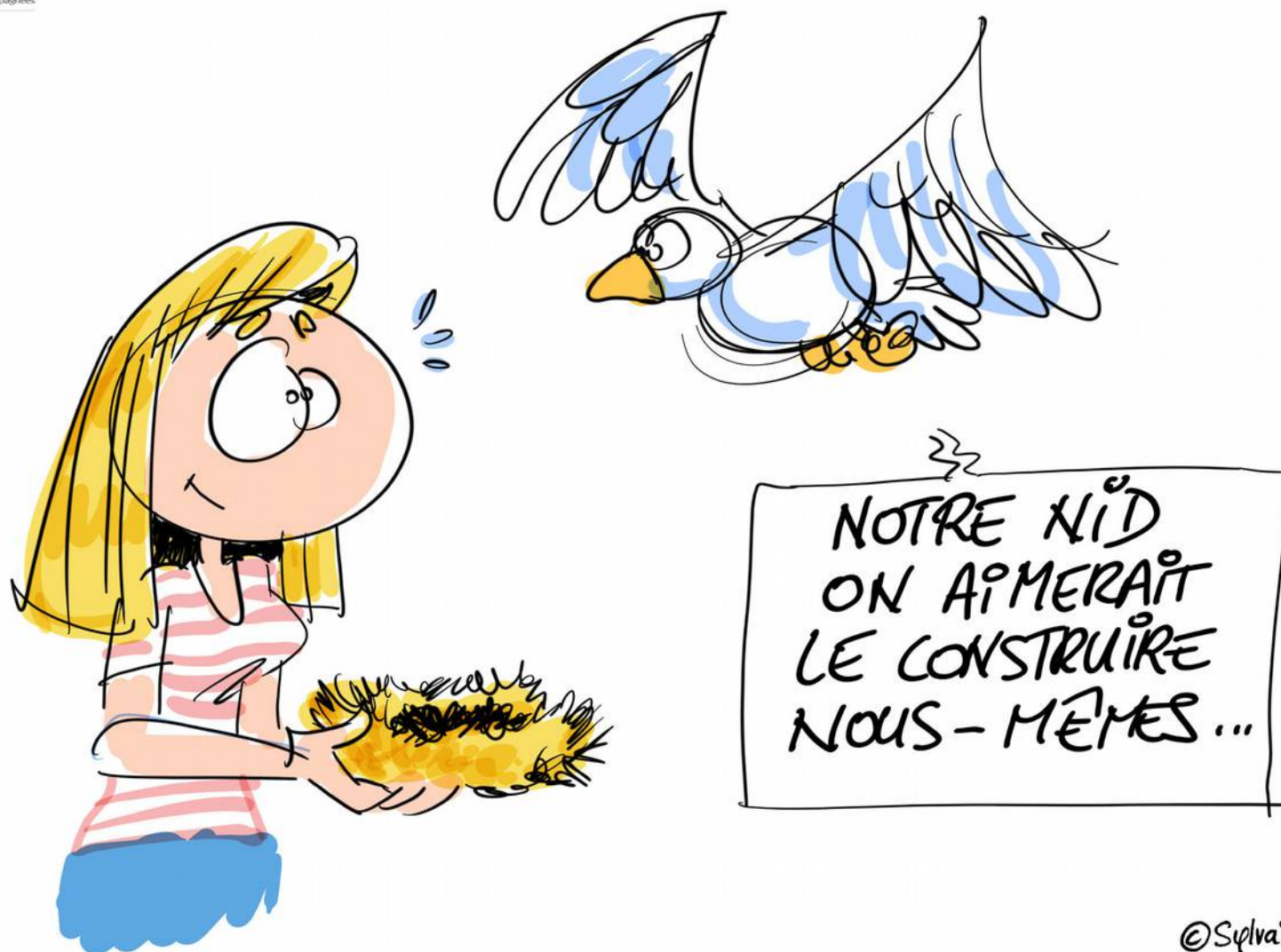
Contexte: Accueil des participants.



Contexte: Un événement qui permet l'expression et l'écoute.



Contexte: Un peu d'humour pour commencer...



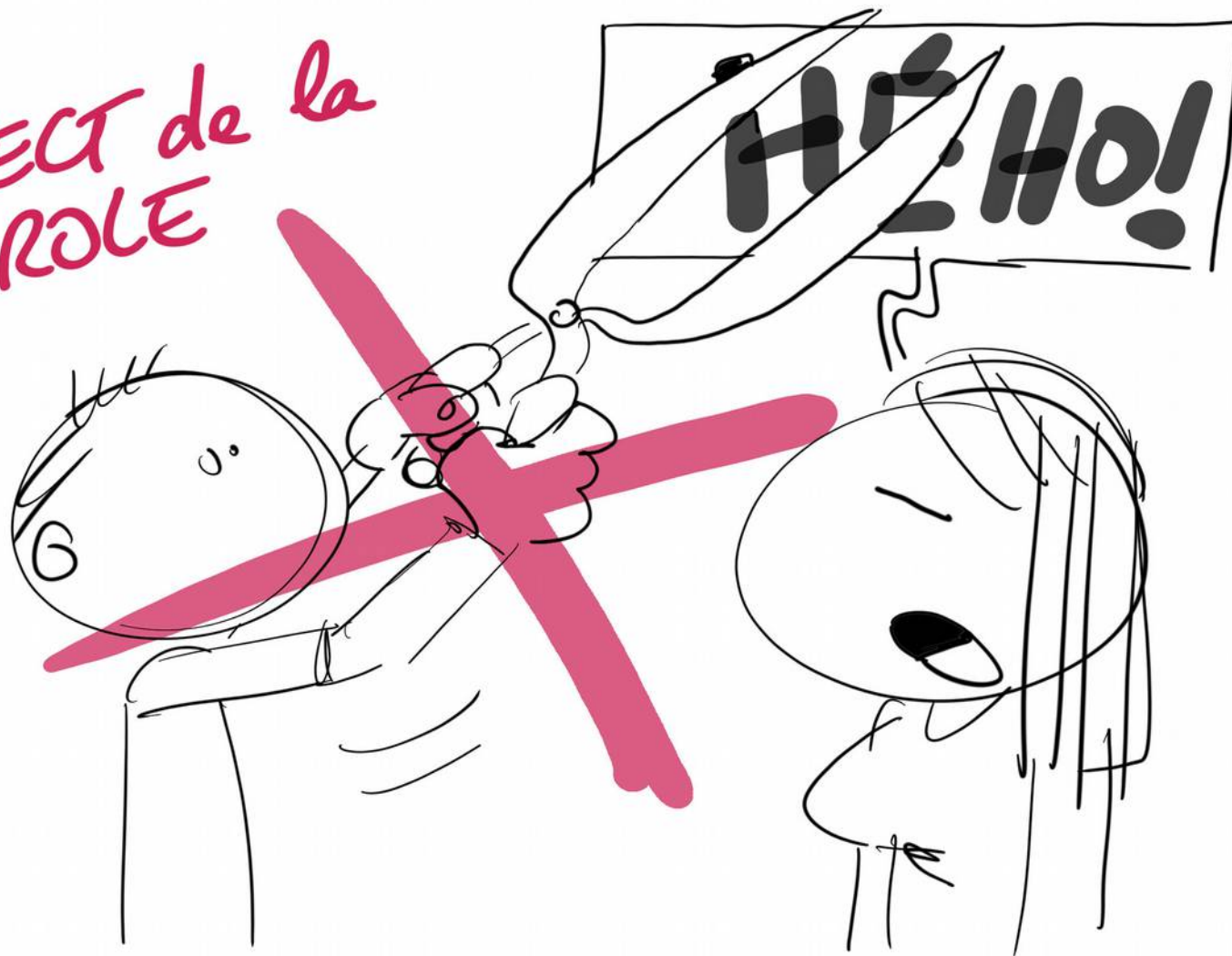
© Sylvain PONGI 04-38

Contexte: La rue, un nid bien vaste.

Présentation de la journée et du CRPA

Jacky Mouahourou et Sandrine Maggiore CRPA Occitanie, Virginie Matteoni, Chargée de mission Hébergement-Logement-Participation, Fédération des Acteurs de la Solidarité Occitanie

RESPECT de la
PAROLE



©Sylvain PONGI 06-38

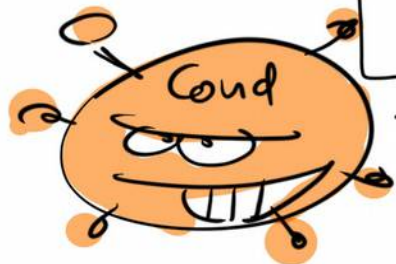
Contexte: Une règle respectée tout au long de la journée.

CRPA ^{1 bilan}

4 pénières

19

structures



JE ME SUIS
INVITÉ!

COMITÉ de PILOTAGE

Journées



ÉCOUTE DE LA RUE

COMMISSIONS
ON S'Y FAIT ENTENDRE!

INTERTELEO



La Lozère du côté de l'accompagnement

Pauline BOIRAL, coordinatrice du SIAO de Lozère

LOZÈRE!

HOUAAAA! C'EST AU NORD!!

ET Y'A SURTOUT
DES MOUTONS!

D'AILLEURS
ON SE
DÉPLACÉ À
DOS DE
MOUTON...



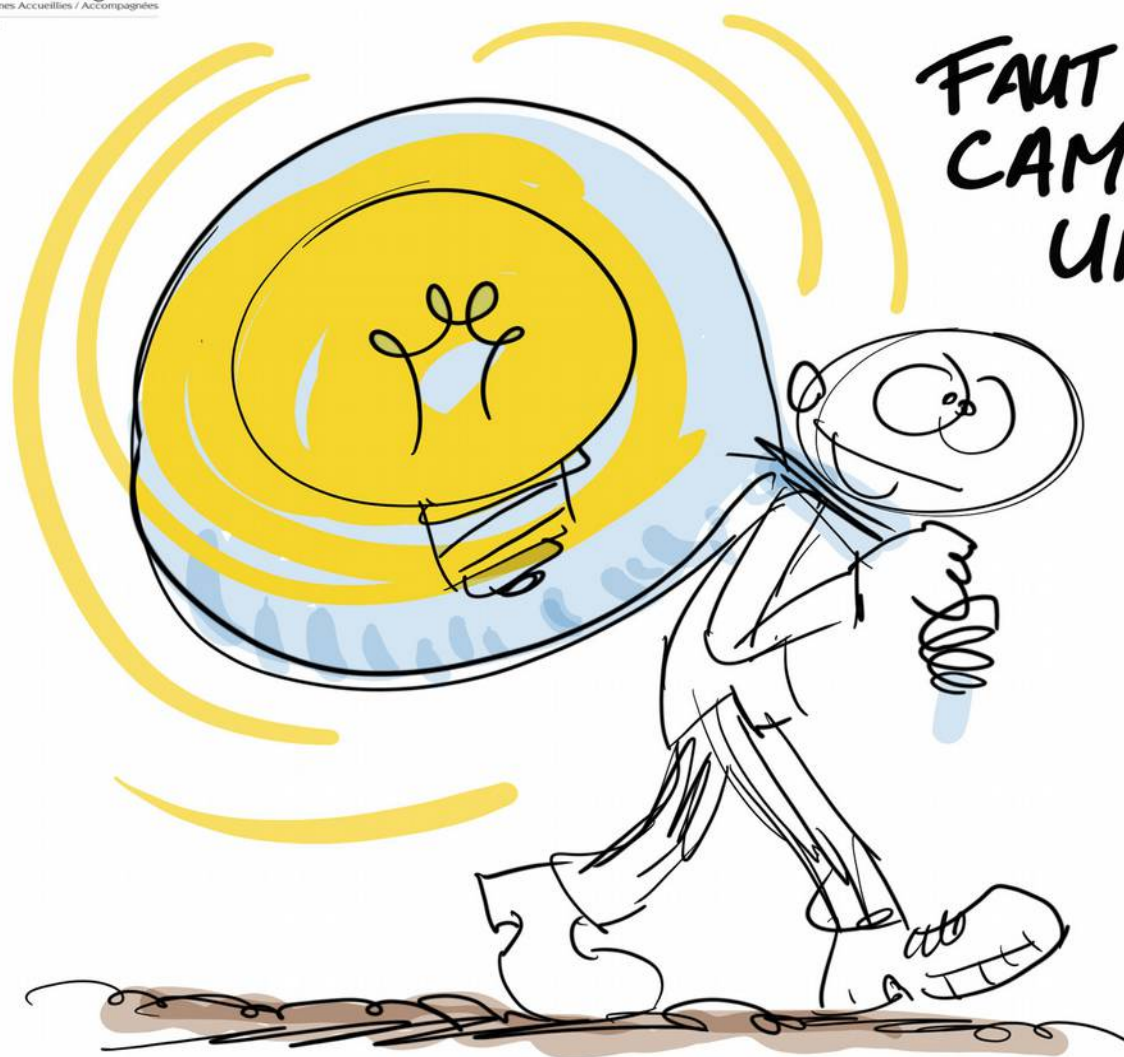
© Sylvain PONGI 08-38

C

Contexte: Zone très rurale (et un peu froide quand même), la Lozère dispose de peu de moyens de transports en commun.



Contexte: Pas tout à fait un désert médical, mais la Lozère souffre comme d'autres départements ruraux.

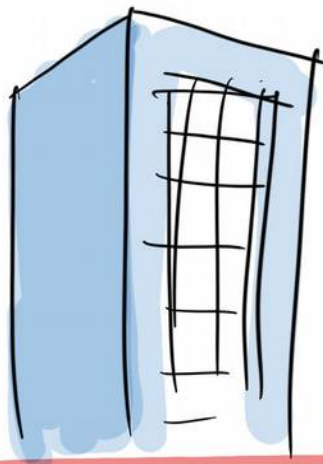


FAUT VENIR À LA
CAMPAGNE AVEC
UN PROJET!

© Sylvain PONGE 11-38

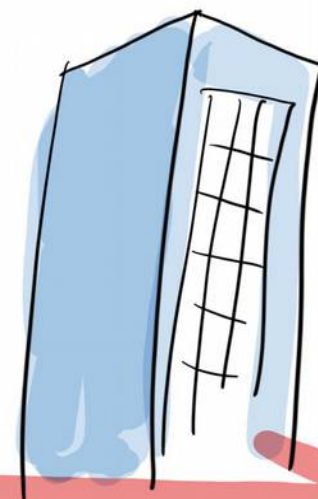
Contexte: ...et dans ces conditions la réussite est au bout du chemin !

LOZERE



6 Mois

HÉRAULT



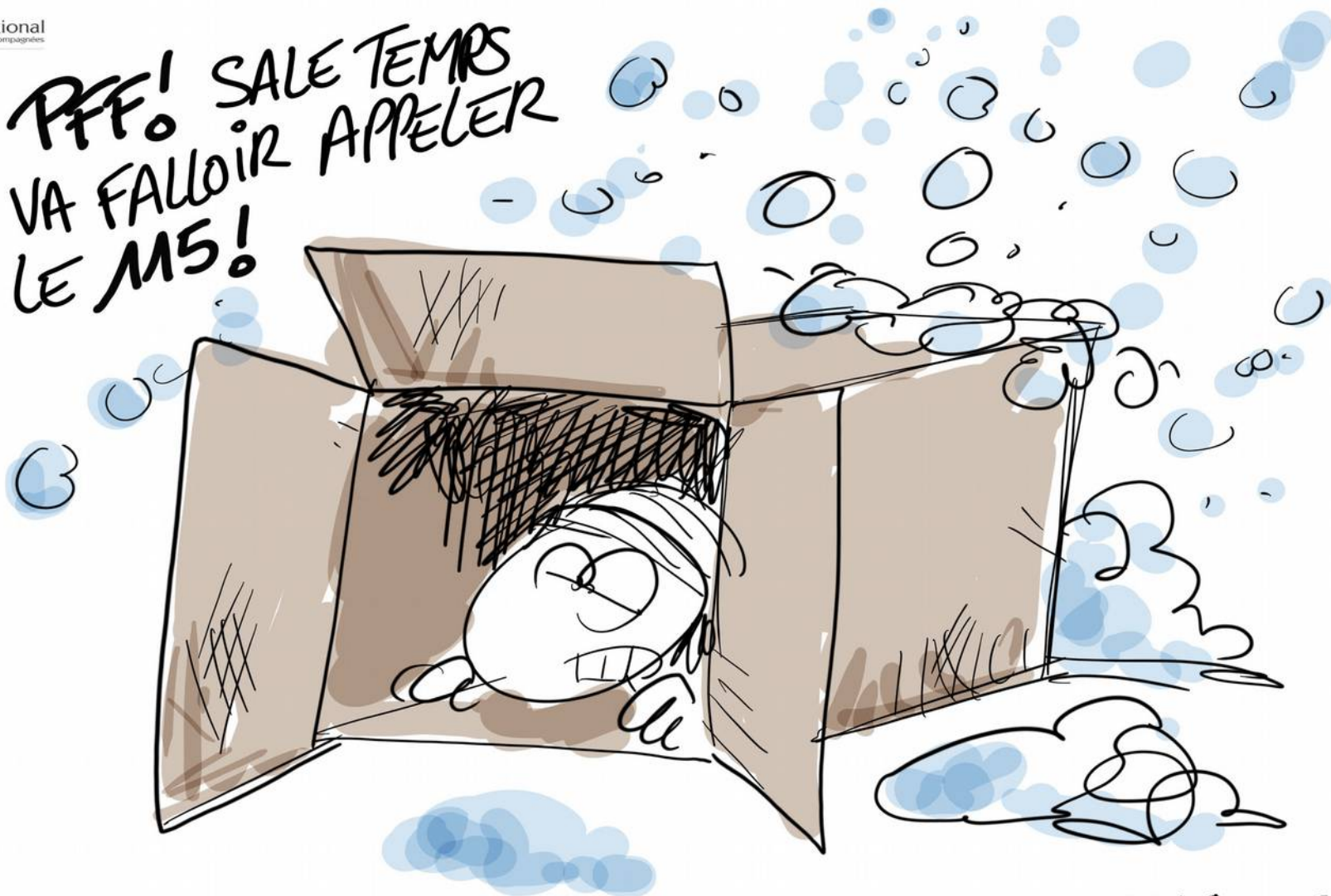
24 Mois

©Sylvain PONGE 12-38

C

ontexte: L'obtention d'un logement social est bien plus aisée en Lozère que partout ailleurs.

PFF! SALE TEMPS
VA falloir APPELER
LE 115!



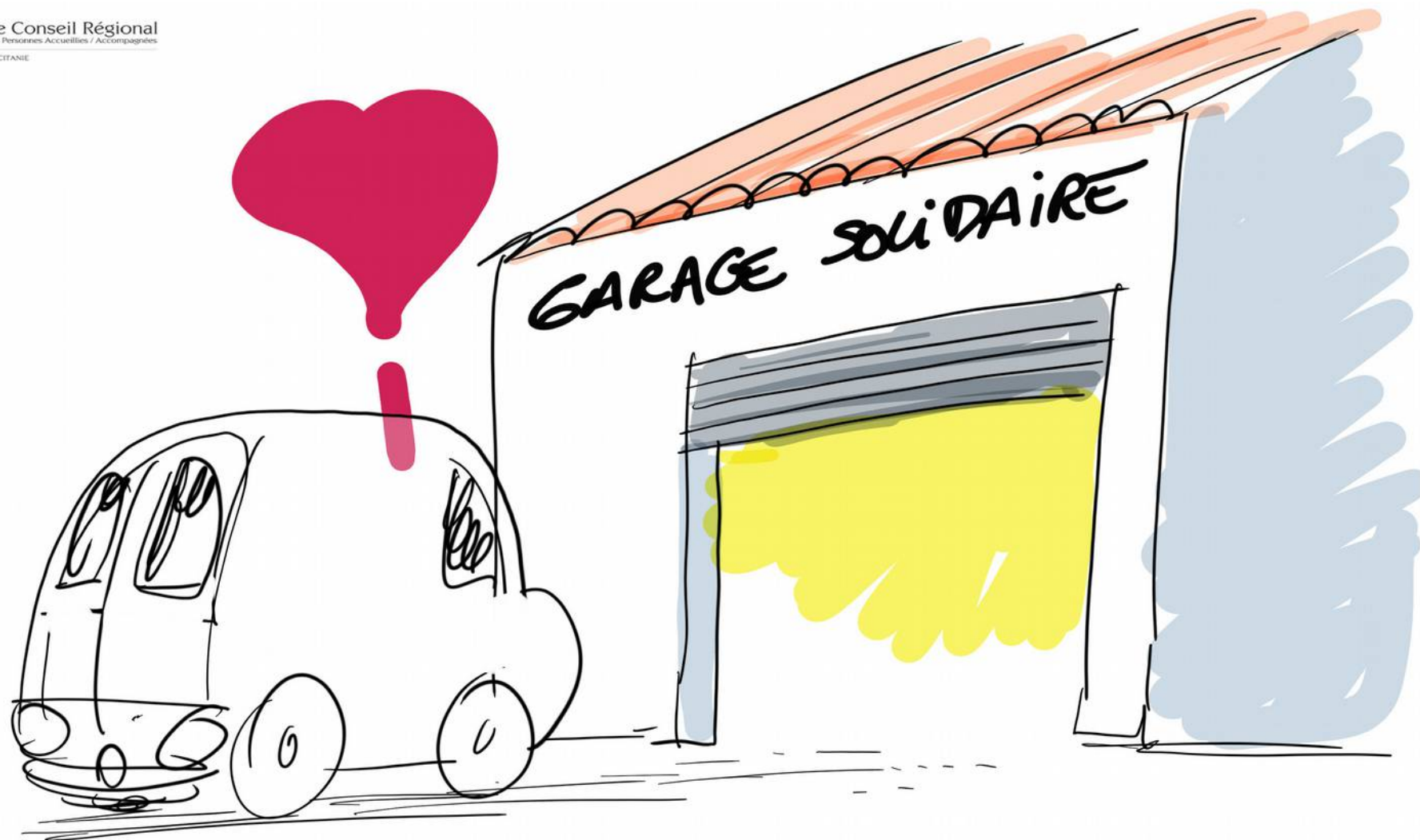
© Sylvain PONGE 13-38

C

Contexte: Question du public: qui appeler une fois sur place? Ce 115 là semble bien plus réactif que d'autres nous assure-t-on.

Les difficultés d'accès aux services

Plénière

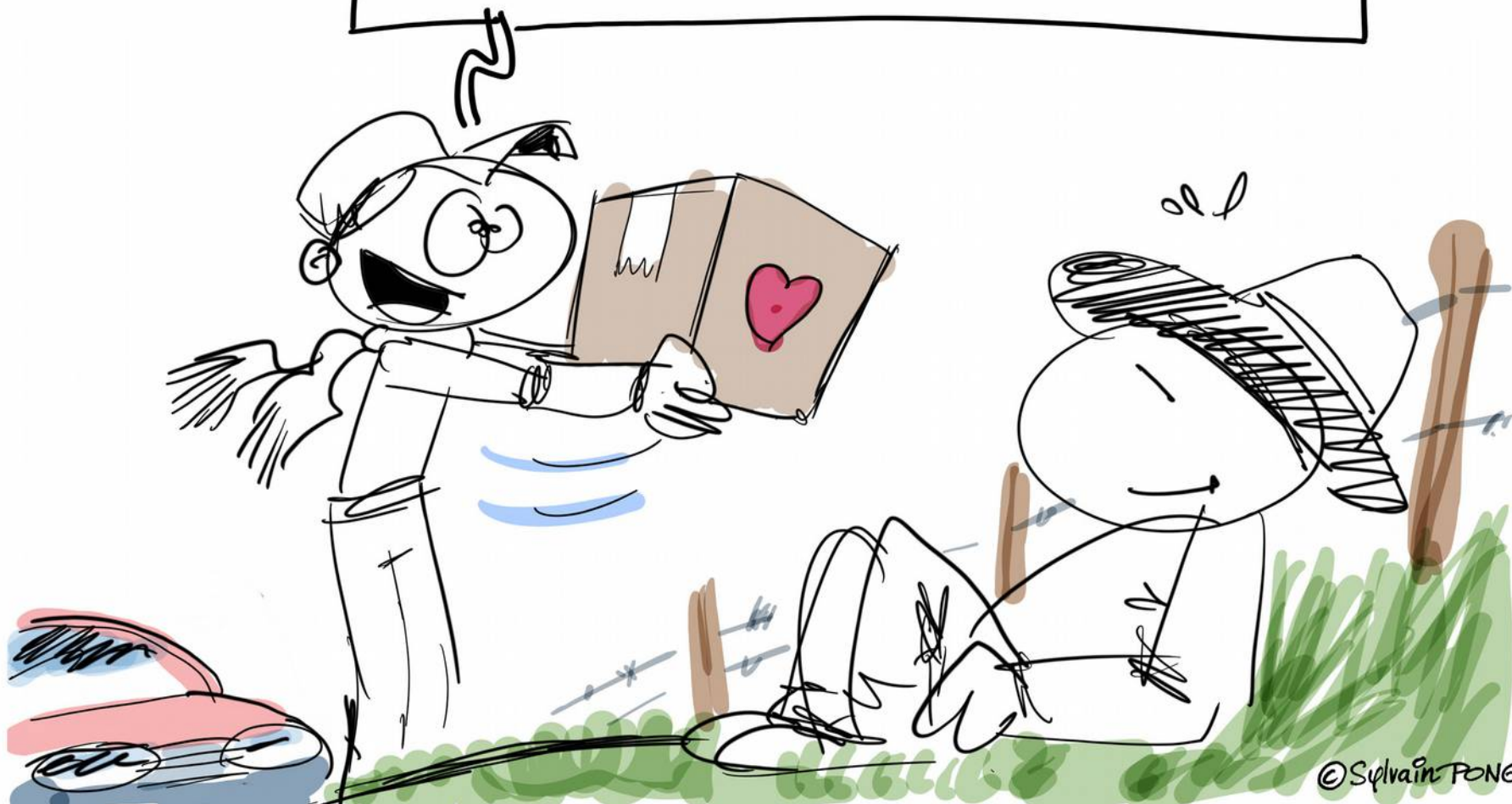


© Sylvain PONGE 14-38

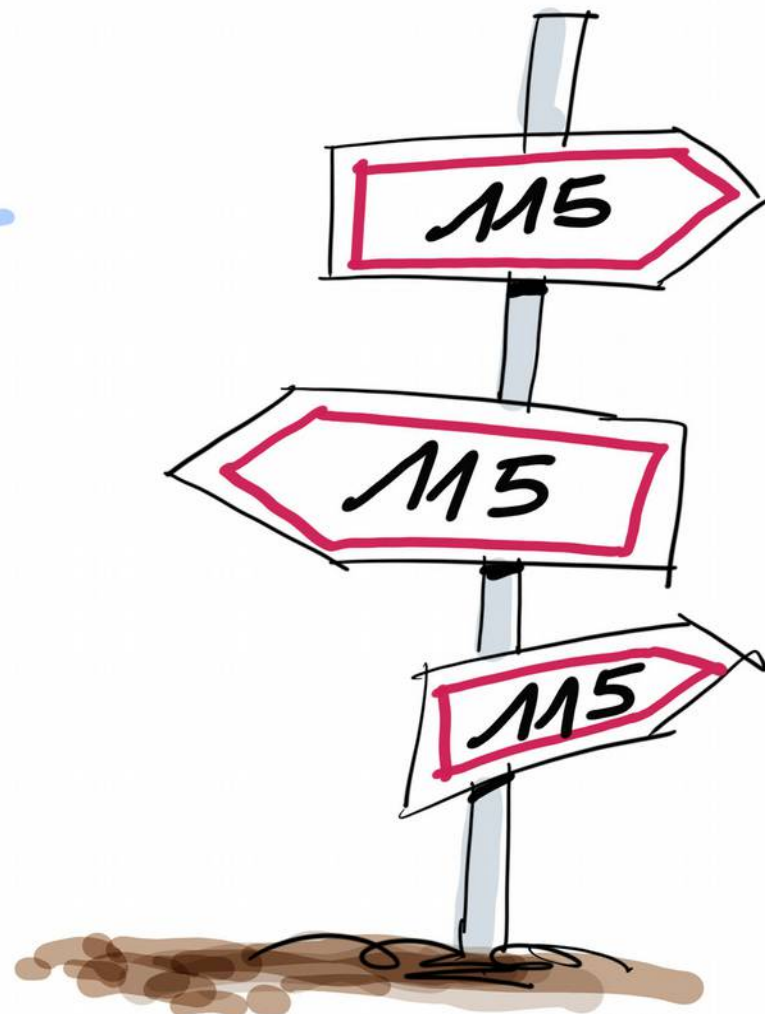
C

ontexte: Le véhicule est parfois une maison... développer des garages solidaires pour entretenir les véhicules serait un vrai plus !

ON S'EST INSPIRÉ D'AMAZON



Contexte: Idée d'un système de colis d'entraide qui serait apporté directement aux personnes ayant besoin d'accompagnement.



© Sylvain PONGI 16-38

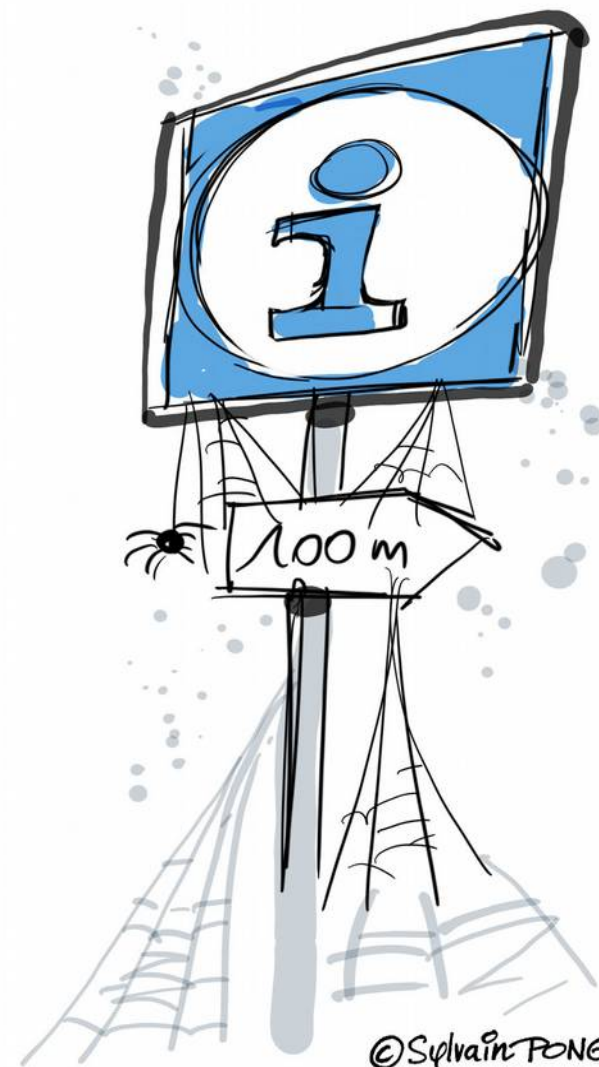
Contexte: Où que l'on aille, on semble aller toujours au même endroit.



© Sylvain PONGI 17-38

C

ontexte: Mais dans certaines villes, il n'est pas bon de se déclarer venir d'ailleurs, car on peut se voir refuser les logements d'urgence, réservés aux « locaux » soit-disant...



C

Contexte:

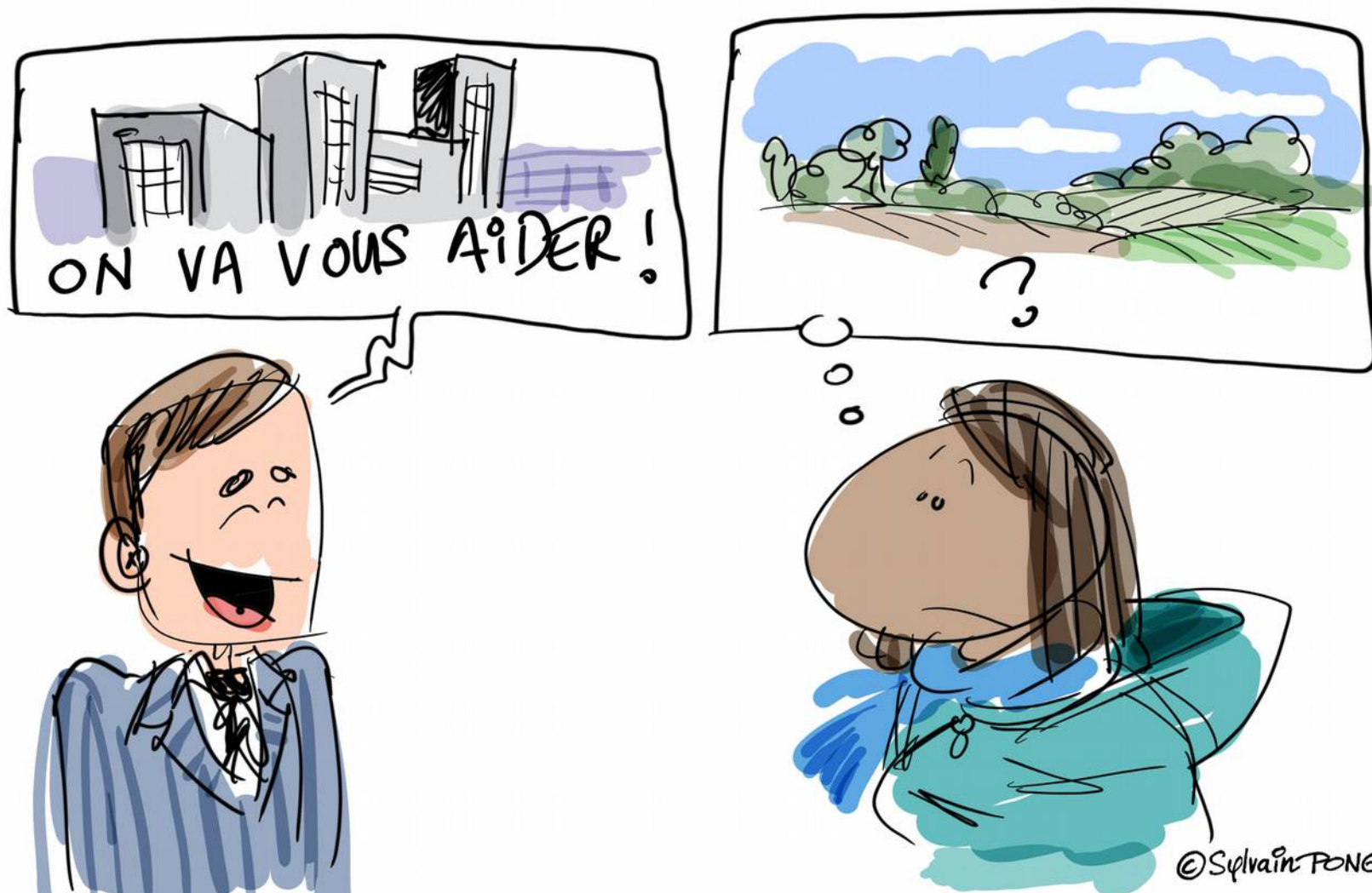
Bien souvent, le réflexe en arrivant dans un nouvel endroit est de se renseigner dans la rue, sans forcément passer par les organismes officiels... c'est plus rassurant mais on n'a pas toujours la bonne information, pourtant disponible à proximité !



© Sylvain PONGI 19-38

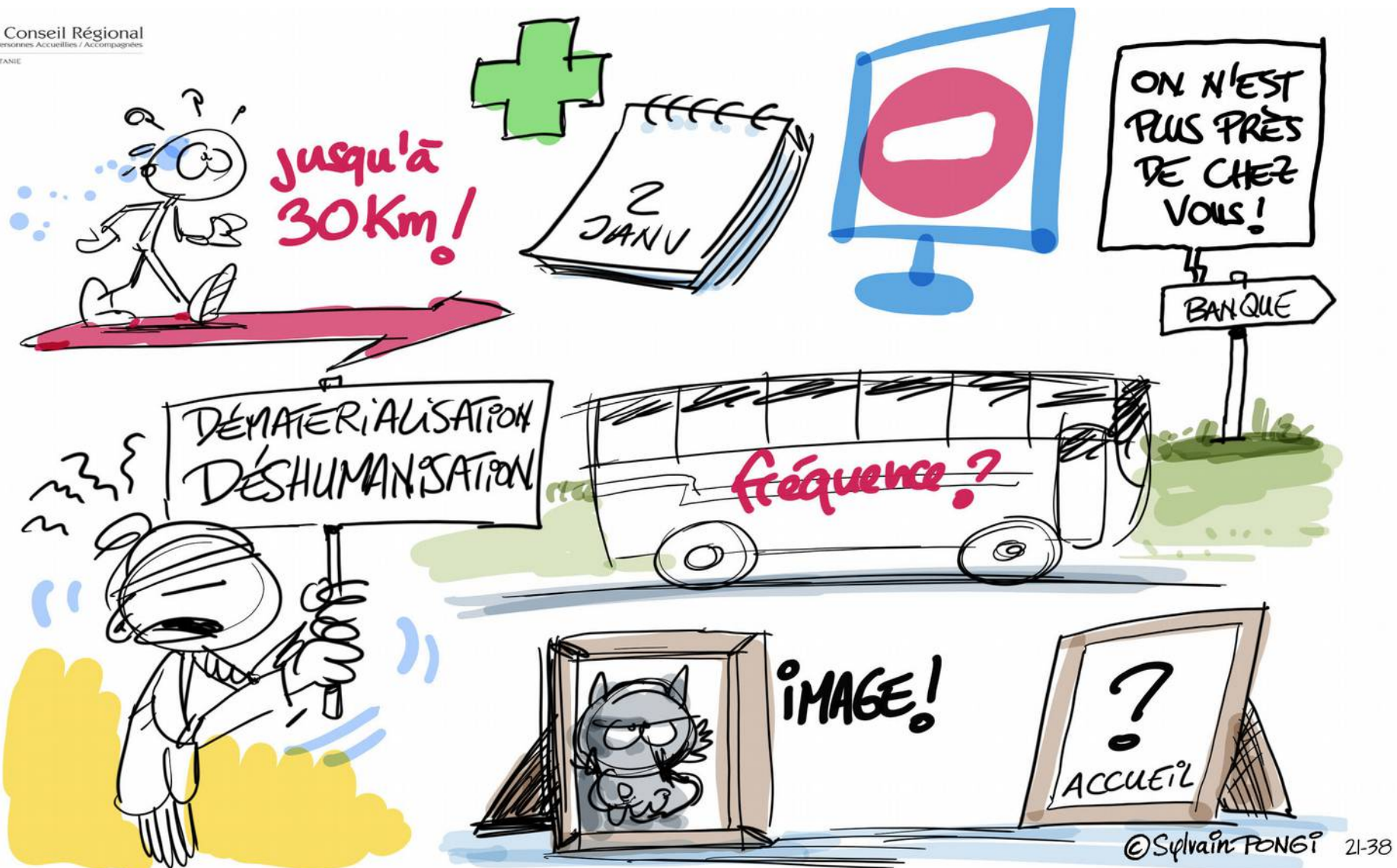
C

ontexte: L'accès aux services est souvent conditionné à l'accès internet ; c'est coûteux et c'est un verrou !



C

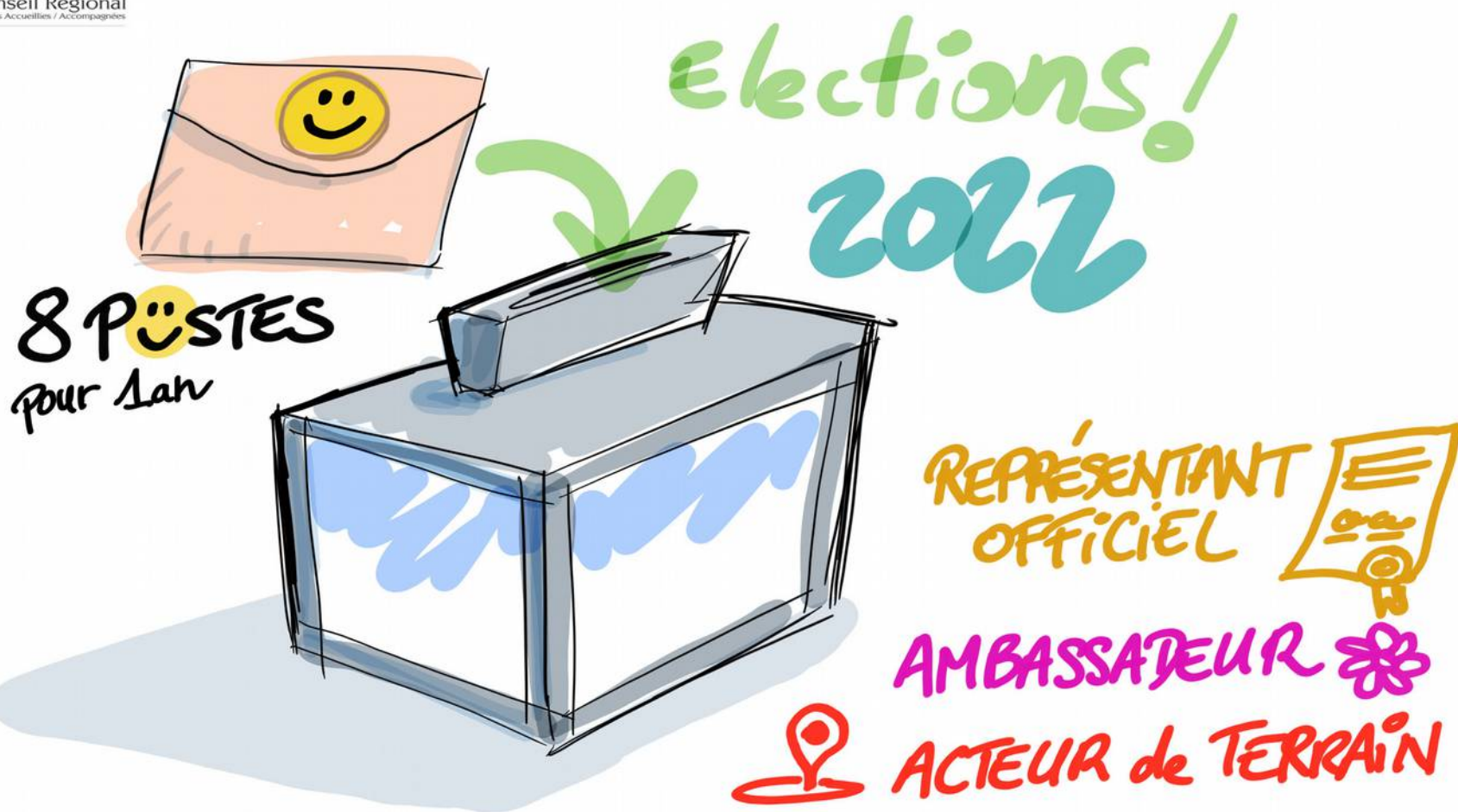
ontexte: Les solutions proposées sont souvent conçues par des citadins; elles deviennent inapplicables en zone rurale.



Contexte: Une synthèse des restitutions des participants.

A solid orange vertical bar is positioned on the left side of the slide, extending from the top to the bottom.

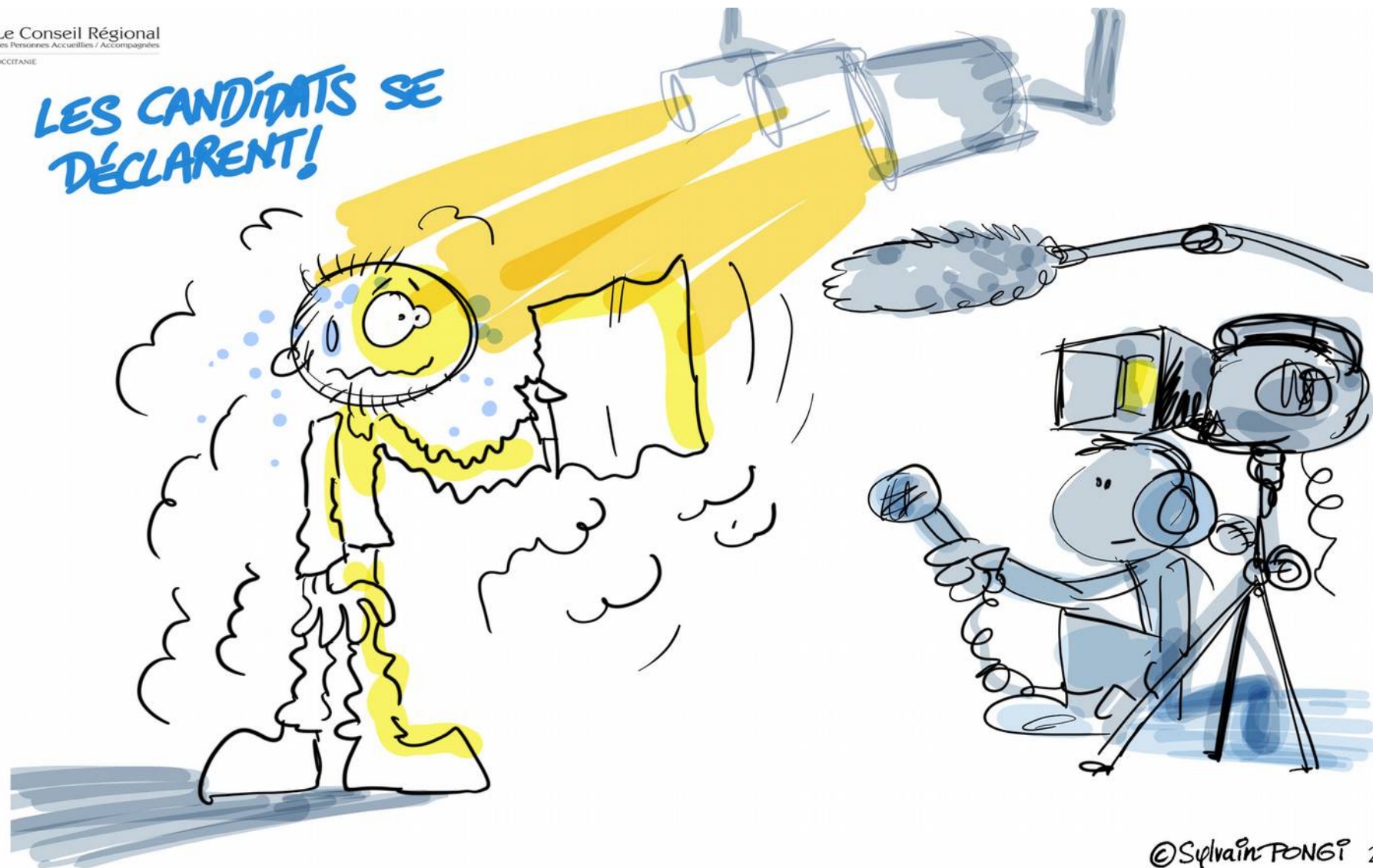
Election des délégués des personnes aidées/accompagnées



©Sylvain PONGE 05-38

ontexte: Quelques précisions.

LES CANDIDATS SE DÉCLARENT!



© Sylvain PONGE 22-38

Contexte: Certains sont un peu intimidés; il faut dire qu'une équipe de tournage est présente.



© Sylvain PONGI 23-38

Contexte: Les délégués ont un réel impact sur les mesures qui seront prises en Occitanie mais aussi dans tout le pays.

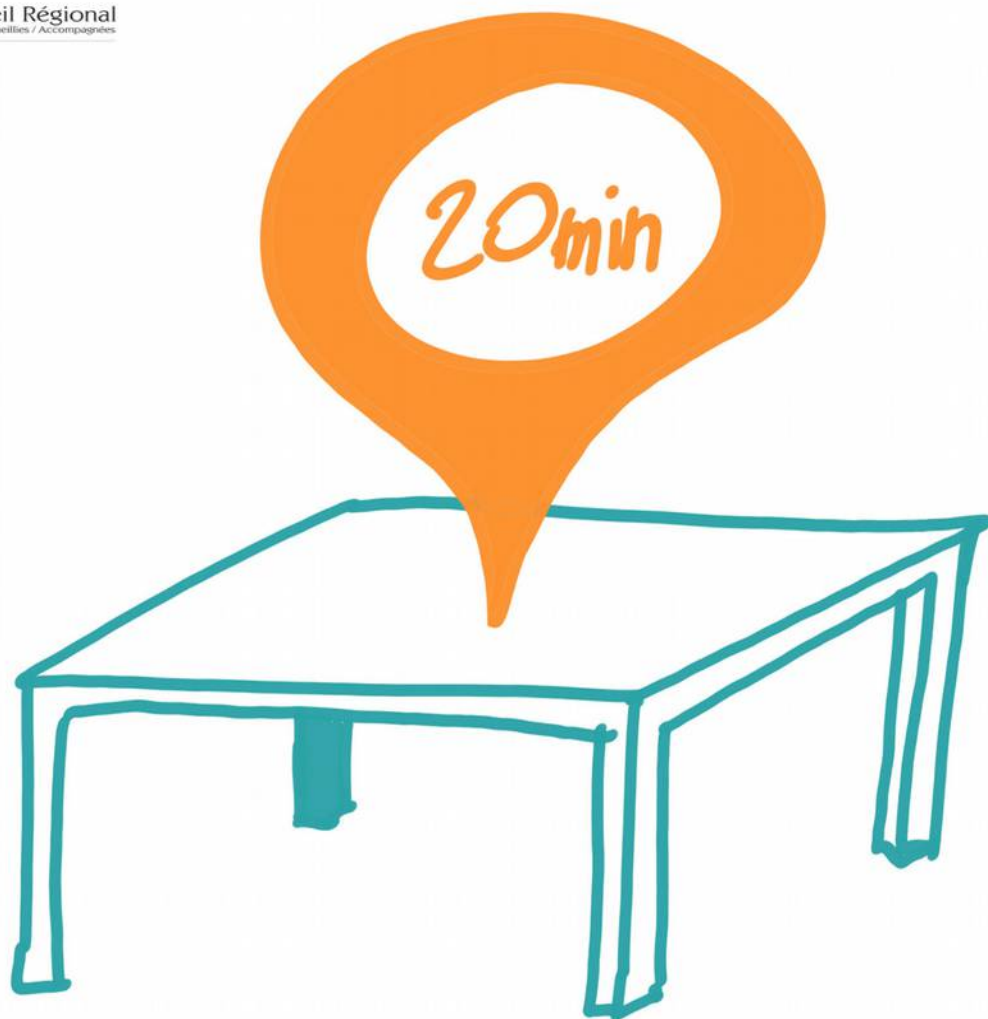


© Sylvain PONGI 24-38

Contexte: Dépouillement des votes; un nouvel arbre pousse.

Ateliers de travail thématiques

Comment favoriser l'accès aux services des personnes en situation de précarité, hors agglomération ?



x 3

14^h35 ↻

© Sylvain PONGI 25-38

Contexte: Le principe de travail en deux coups de crayon.

DES INTERLOCUTEURS COMPÉTENTS / PRO

MÉDIATEUR

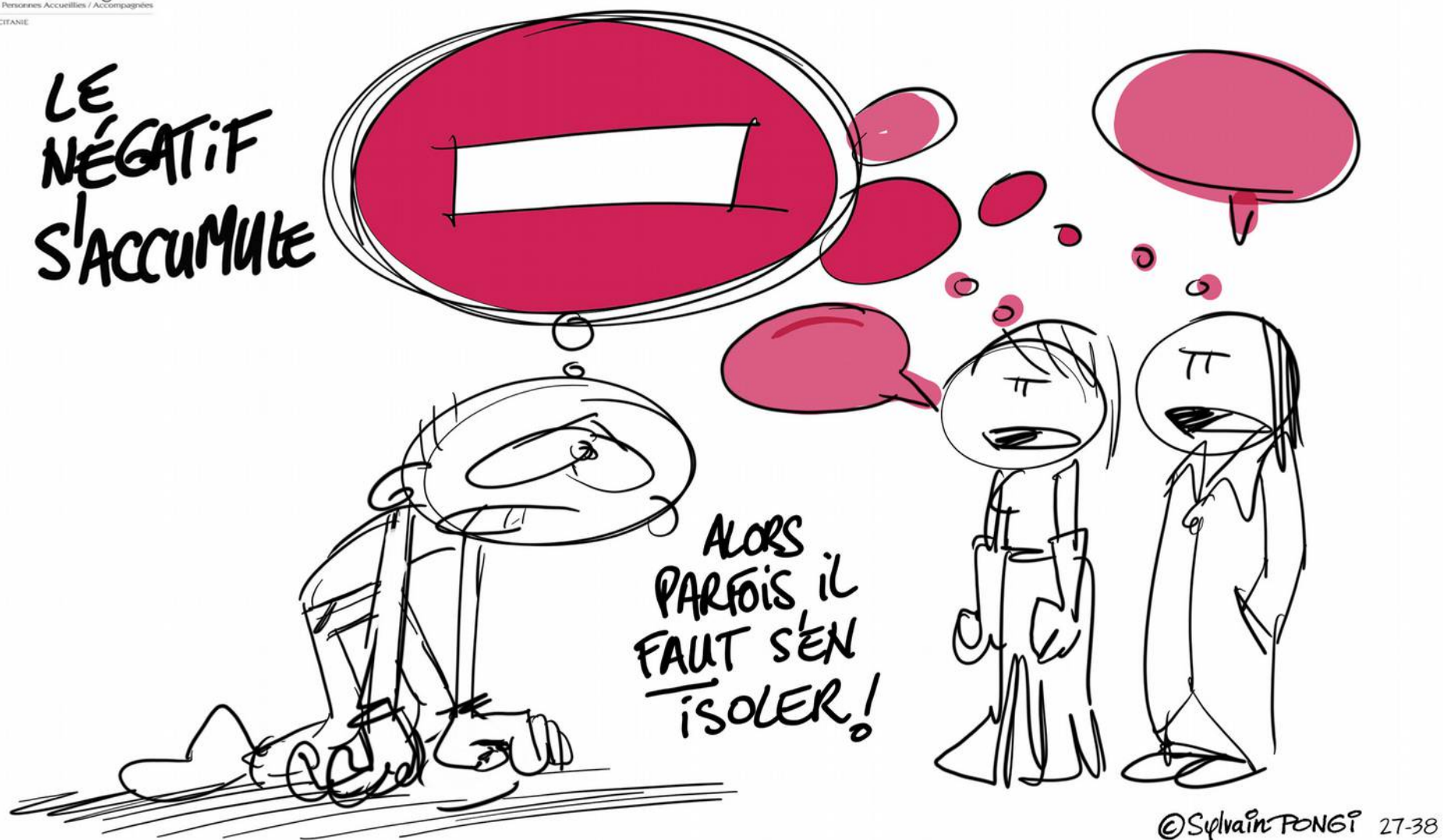
AIDE PSP



© Sylvain PONGE 26-38

C

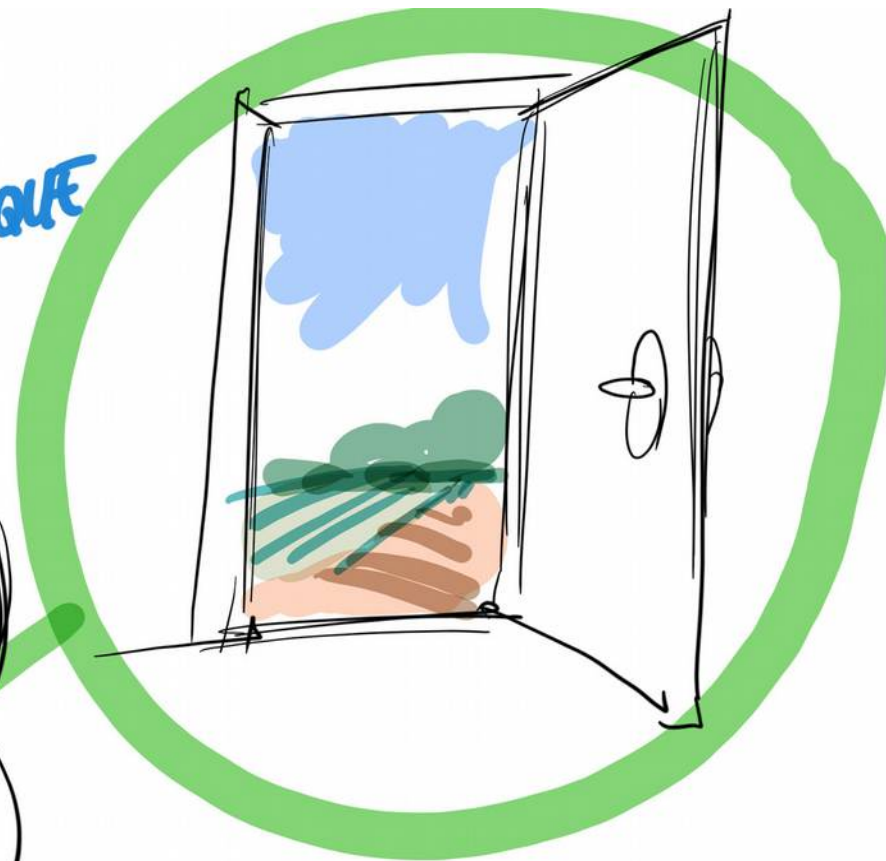
Contexte: Atelier ISOLEMENT : ne pas trouver rapidement de bon interlocuteur est une source d'isolement ; le besoin d'écoute qualifiée est clairement exprimé.



C

ontexte: Atelier ISOLEMENT : s'isoler est parfois salutaire, en particulier des discours négatifs de ses collègues en situation de précarité.

DES AMBASSADEURS
SUR-ÉQUIPÉS en INFORMATIQUE
QUI SE DÉPLACENT...



... ET APPORTENT LA BOÎTE...

© Sylvain PONGI 28-38

C

ontexte: Atelier ISOLEMENT : l'assistance informatique par des personnes mobiles/nomades, en terme d'accès aux informations, serait un vrai progrès.

LES CODES
QUI CHANGENT
EN PERMANENCE



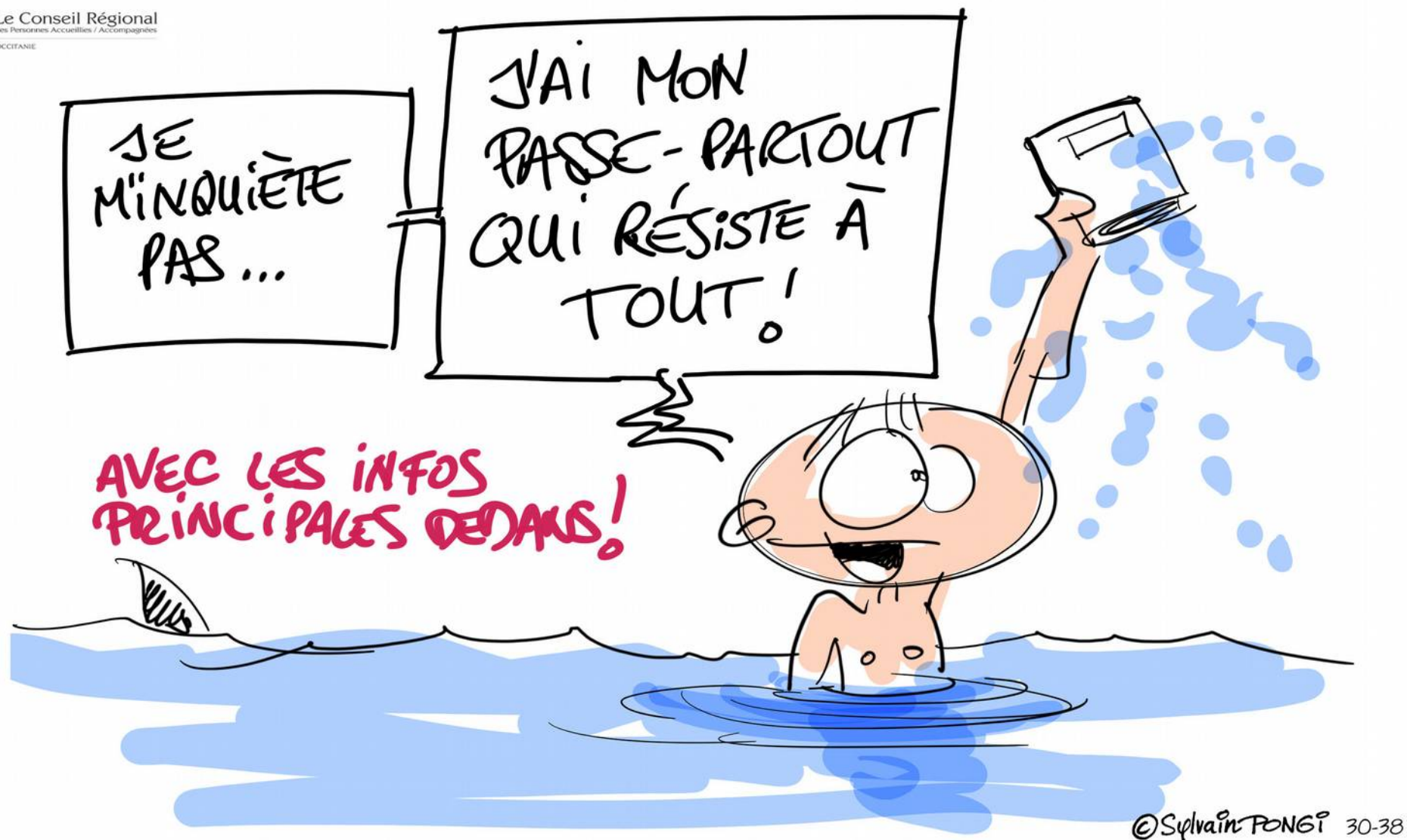
accès
au
droit



© Sylvain PONGI 29-38

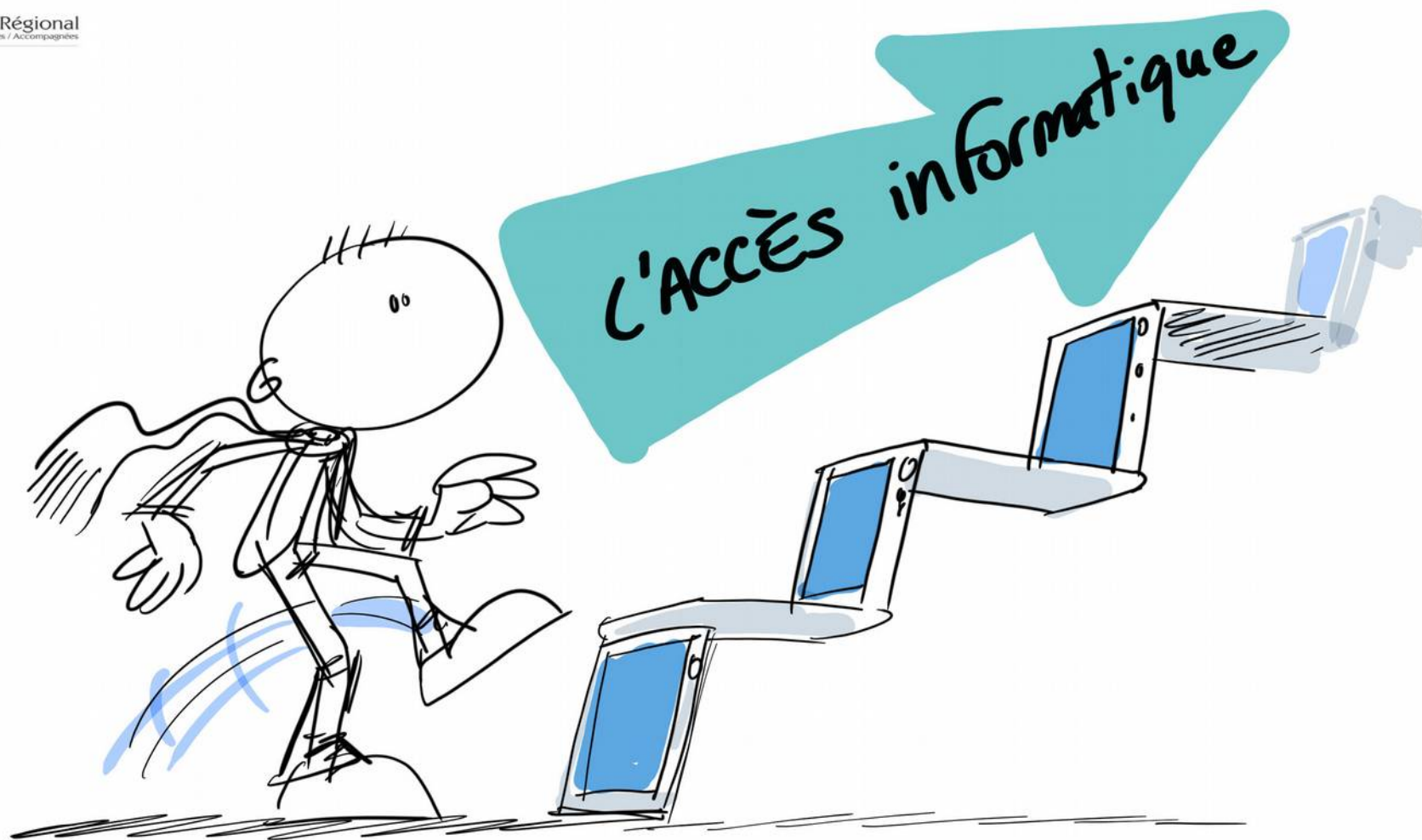
C

ontexte: Atelier ACCES AUX DROITS: on a tous les mêmes préoccupations; ici c'est concernant Pôle emploi entre autres...



C

ontexte: Atelier ACCES AUX DROITS: proposition de création d'un petit carnet plastifié, contenant toutes les informations indispensables: adresses, numéros de téléphone des services. Simple et efficace.



© Sylvain PONGI 36-38

C

ontexte: Atelier ACCES AUX DROITS: indispensable pour espérer sortir de la rue et remonter dans « l'échelle sociale ».

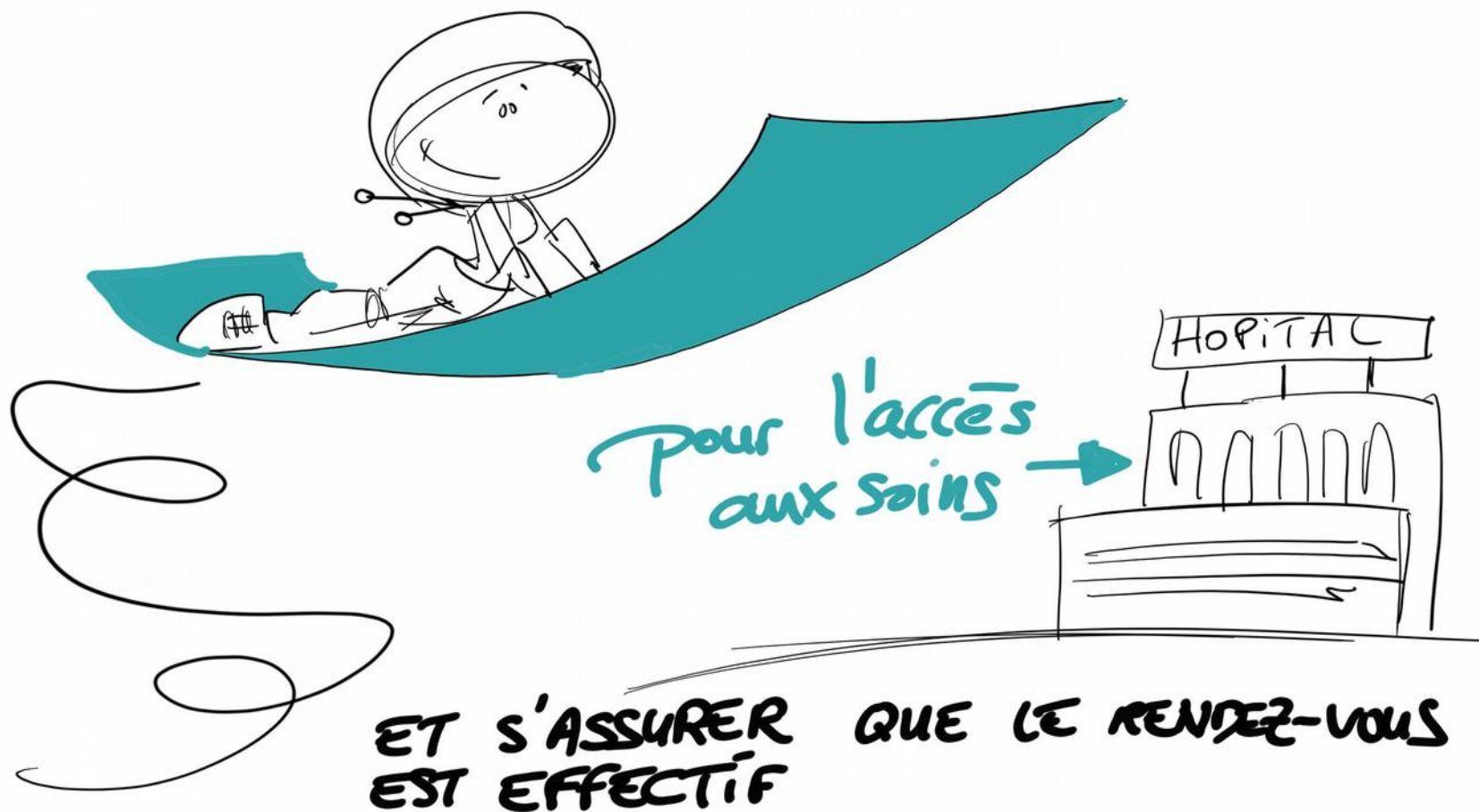


© Sylvain PONGE 31-38

C

ontexte: Atelier ACCES AUX DROITS: le weekend, les services sont en effectif réduit, voire fermés... deux jours de plaisir pour les uns sont deux jours de galère pour les autres. A quand un changement ?

Les bons de transports ...



© Sylvain PONGE 32-38

C

Contexte:

Atelier ACCES AUX SOINS : outre les bons de transports jusqu'à l'hôpital, il faut que l'accompagnant s'assure que la personne en situation de précarité a bien son rendez-vous, car il existe de nombreuses barrières entre la porte d'entrée et le bureau du médecin !

DES CAMIONS SANTÉ



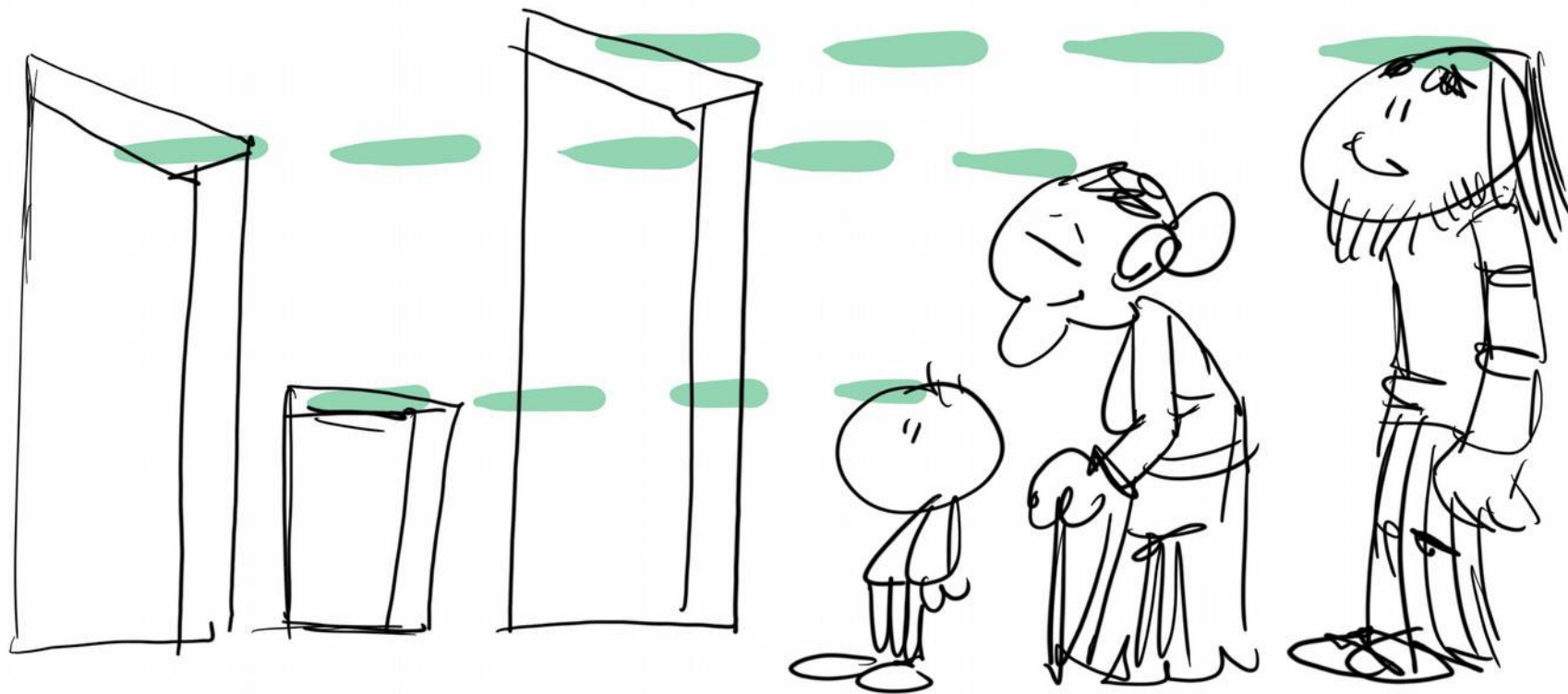
ET PAS QUE! PLUSIEURS SPÉCIALISTES
... LE TOUT COUPLÉ AVEC UNE ÉPICERIE solidaire!

©Sylvain PONGE 33-38

C

Contexte: Atelier ACCES AUX SOINS: une médecine nomade de proximité amènerait de l'efficacité en zone rurale.
Prévoir absolument des podologues...et pourquoi pas un couplage avec d'autres services ?

DES ACCUEILS POUR TOUS LES ÂGES !



© Sylvain PONGE 34-38

C

ontexte: Atelier ACCES AUX SOINS : un ado n'a pas les mêmes besoins qu'un senior ; un accueil médical adapté est souhaité.

ACCÈS AUX SOINS POUR LES FAIBLES REVENUS



© Sylvain PONGE 35-38

C

ontexte: Atelier ACCES AUX SOINS: Peu de moyens, beaucoup de besoins, en particuliers psychologiques.

DE L'ÉCOUTE

AUSSI IMPORTANTE
QUE L'AIDE
ALIMENTAIRE

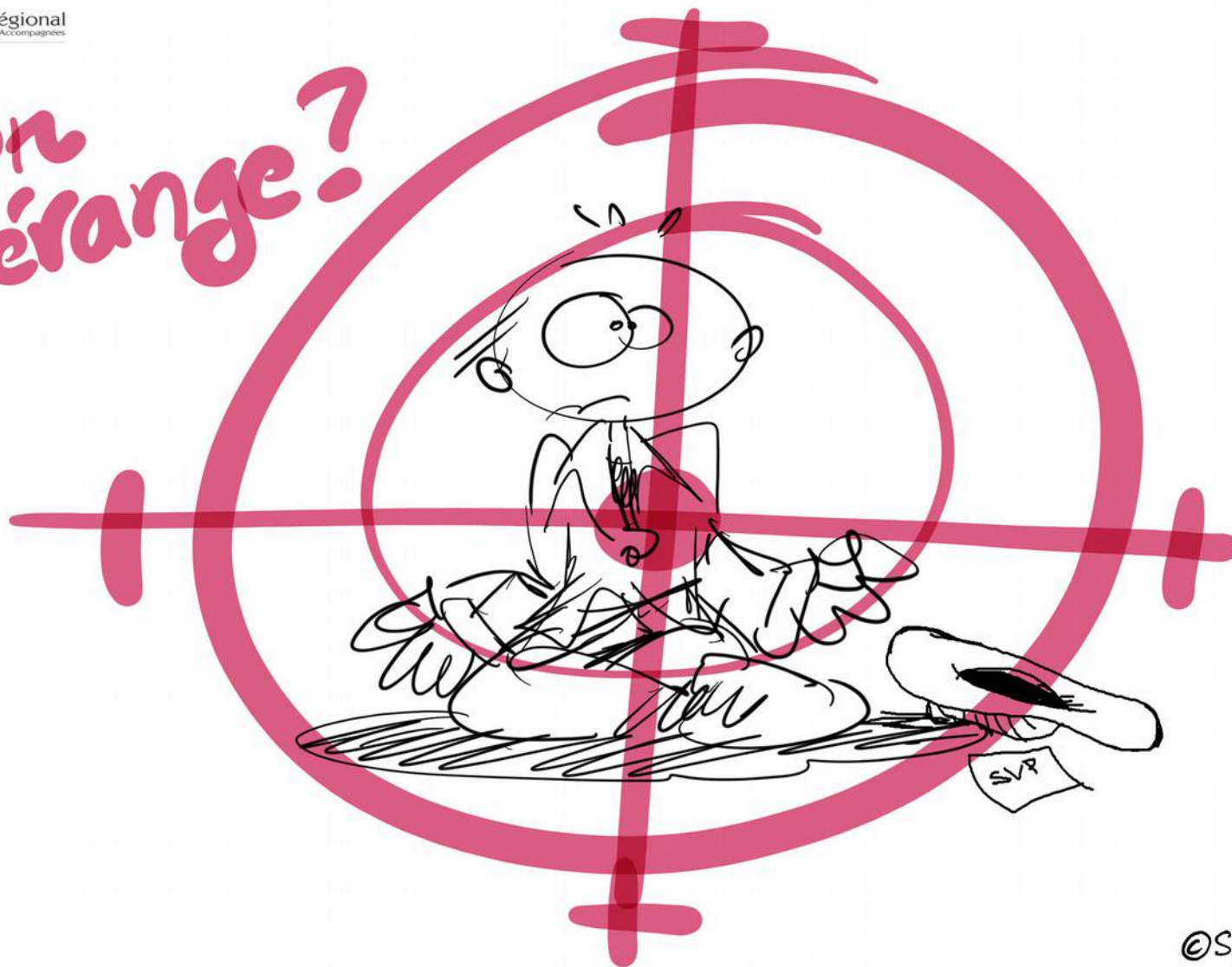


© Sylvain PONGE 37-38

C

ontexte: Atelier ACCES AUX SOINS : dans la même idée, l'aide psychologique pourrait être donnée sur les lieux d'aide alimentaire... car on a souvent faim d'écoute autant que du reste

on
dérange?



© Sylvain PONGI 38-38

C

ontexte: Enfin une dénonciation des arrêtés anti-mendicité.



Retrouvez les dessins de Sylvain Pongi, auteur-illustrateur:

<https://www.sylvain-pongi.com>



06 95 29 07 57

sylvain.pongi@gmail.com

Recevez « Ca Grimpe ! », la newsletter dessinée mensuelle, sur simple demande courriel.